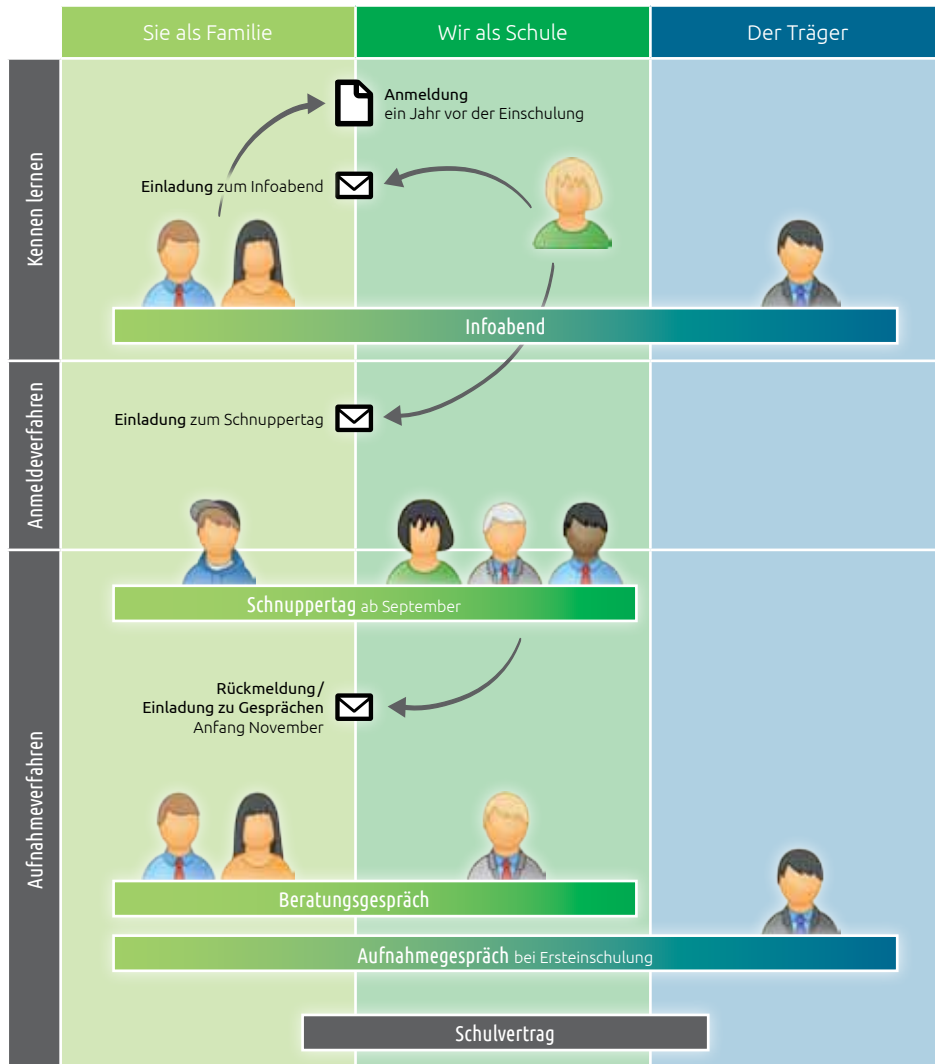




Unsere Schule

Glaube macht Schule

Auf einen Blick: Der Weg an unsere Schule



Wer wir sind ...

Die Georg-Müller-Grundschule wurde 1990 aus einer Elterninitiative heraus als staatlich anerkannte Ersatzschule mit evangelikalem Bekenntnis gegründet.

Heute gibt es 3 Grundschulen (Bielefeld, Senne und Steinhagen) sowie die Gesamtschule und ein Gymnasium mit insgesamt etwa 1800 Schülerinnen und Schülern, die von ca. 140 Lehrkräften betreut werden.

An unserer vierzügigen Grundschule in Bielefeld lernen über 430 Schüler(innen) mit 35 Lehrer(innen) und pädagogischen Mitarbeitern.

- 1990** Start der Schule in der Paulusstraße mit zwei Klassen
- 2000** Umzug zur Detmolder Straße Erweiterung zur 3-Zügigkeit
- 2005** Umzug in unser jetziges Gebäude
- 2011** Erweiterung zur 4-Zügigkeit
- 2014** Erwerb eines neuen Schulgeländes für die Grundschule Bielefeld



Glaube macht Schule

Unser Anliegen

Bildung = Wachstum

Wir bauen unsere pädagogische Arbeit auf den Aussagen der Bibel über den Menschen auf. Dort wird von zielgerichteten Grundlagen im Menschen gesprochen*, die im Bezug zu Gott in Auseinandersetzung mit der Schöpfung und der Gesellschaft ausgeprägt werden und reifen sollen.

Bildung bedeutet für uns deshalb vor allem Wachstum**.

Ein Leben, das diese Aussagen ernst nimmt kann im biblischen Sinne als „weise“ bezeichnet werden.



Wachstum...

...in der Beziehung zu Gott: Wir glauben, dass eine funktionierende Beziehung zu Gott wichtig für ein gelingendes Leben ist. Deshalb vermitteln wir biblische Inhalte und leben christlichen Glauben vor.

...im Entdeckerdrang: Wir möchten Ihr Kind darin fördern und begleiten, seine Umgebung zu entdecken und zu erobern.

...in seinen Beziehungen: Beziehungen unter Kindern und unter Eltern zu ermöglichen und zu stärken, ist unser Anliegen.

Glaube macht Schule

* 1. Mose 1,26-28 | ** z.B. Eph 4,15

Unsere Leitziele

Werte vermitteln

Wir möchten Ihrem Kind tragfähige Grundlagen für sein Leben mitgeben.

Unterrichtsqualität entwickeln und sichern

Guter Unterricht ist unser tägliches Geschäft. Mit Lehrern, Kindern und Eltern arbeiten wir stets daran.

Erziehungs- und Bildungspartnerschaften eingehen

Sie als Eltern sind uns als Ansprechpartner und Mitarbeiter wichtig! Ebenso kooperieren wir mit unterschiedlichen Bildungseinrichtungen und außerschulischen Lernorten.

Begabungsgerecht lernen

Jedes Kind soll seinen Fähigkeiten entsprechend arbeiten können und gefördert werden.

Gemeinschaft leben

Begegnungen mit anderen Kindern, Klassen, Eltern, Klassen- und Schulfeste, Ausflüge und Klassenfahrten gehören einfach dazu!

Schöpfung schätzen, erfahren und bewahren

Mit allen Sinnen erforschen wir unsere Umwelt und lernen fürsorglich mit ihr umzugehen.

Kultur erleben - kreativ sein

Wir wollen Ihr Kind mit Kunst, Musik und Literatur in Berührung bringen und ihm vielfältige Möglichkeiten zum eigenen Ausdruck geben.

„Wie glücklich ist ein Mensch, der die Weisheit gefunden und Erkenntnis erlangt hat!“

Sprüche 3,13



Kontakt

Sekretariat

Frau Moos

Telefon 0521 / 17 20 50

E-Mail gs-bielefeld@gms-net.de



Schulleitung

A. Neufeld

E-Mail alex.neufeld@gms-net.de

H. Hommel

E-Mail henryk.hommel@gms-net.de



Trägerverein

M. Pieper

Telefon 0521 / 30 43 88 67

E-Mail m.pieper@gms-net.de

Georg-Müller-Schule

Grundschule Bielefeld

Detmolder Str. 284 | 33605 Bielefeld

Telefon 0521/17 20 50

Fax 0521/17 33 70

E-Mail gs-bielefeld@gms-net.de

Homepage www.gms-net.de